

Consulta comunale per l'ambiente di Parona-2024

23/10/2024

In considerazione della seduta d'insediamento del 24/10/2024 in breve le nostre considerazioni per un programma "di legislatura" della consulta; alcune considerazioni qui contenute sono state illustrate nei vari interventi in occasione dell'incontro online del 22 c.m.

1. Metodo di lavoro

- Costituzione dei gruppi lavoro su singole tematiche (art.2-art.6 regolamento comunale)
- Definire un comitato esecutivo presieduto dal presidente per definire priorità e organizzazione incontri della consulta (art.5)
- Incontro (anche online) tra i partecipanti alla consulta con frequenza mensile per confronto e proposte
- Invio verbale seduta (per e-mail) ai membri della consulta
- Organizzare incontro per informazione alla cittadinanza e loro coinvolgimento
- Aggiornamento lista destinatari della consulta
- Relazionarsi con le altre consulte sul territorio (Vigevano, Mortara) per eventuali azioni comuni

2. All'Amministrazione Comunale chiediamo:

- Collaborazione e trasparenza nell'invio di documenti inerenti a temi ambientali
- Per rinnovi/riesami autorizzativi coinvolgere la consulta
- Rendere note le convocazioni per c.d.s. affinché un membro della consulta possa partecipare
- Fornire eventuali documenti in previsione di convocazione consulta con margine di tempo per analisi dei membri
- Intraprendere tutte le vie possibili per uno studio epidemiologico¹
- Sul sito del comune caricare le autorizzazioni AIA e visite ispettive

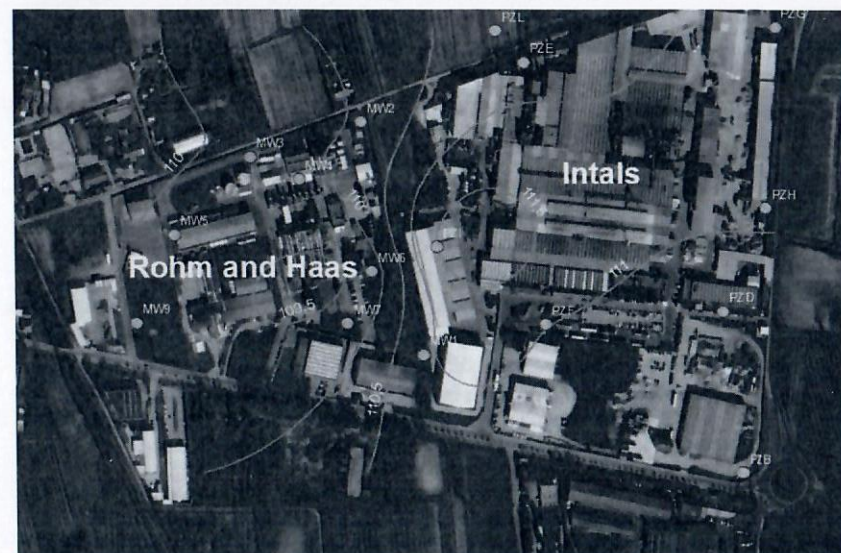
¹ https://epiprev.it/articoli_scientifici/analisi-epidemiologica-dei-ricoveri-per-patologie-neurologiche-in-provincia-di-pavia

Analisi epidemiologica dei ricoveri per patologie neurologiche in Provincia di Pavia del 2016,

- Oltre all'Ing. Giavazzi ed Ing. Marin come consulenti ambiente riteniamo anche necessario il coinvolgimento di un consulente esperto epidemiologo/esposoma, in virtù anche dei dati pubblicati da ATS (Atlante sanitario) che evidenziano criticità in termini di salute/ricoveri/patologie cardiologiche in Lomellina

3. Criticità ambientali

Abbiamo 5 IPPC sul territorio di Parona e 13 complessivamente nell'arco di 10 Km, con 2 RIR; sul territorio di Parona in particolare INTALS e Rhom&Haas sono quelle che presentano (attualmente) le maggiori criticità, evidenziate anche dalle indagini olfattometriche



➤ Intals

Azienda leader nel settore del riciclo di alluminio presenta problemi di:

- **Emissioni fuggitive²**, documentate ora anche attraverso filmati; il problema si presenta ormai da tempo (anni) e le varie ordinanze emesse non hanno portato alla soluzione del problema; inoltre il

² D.g.r. 15 febbraio 2012 - n. IX/3018 Determinazioni generali in merito alla caratterizzazione delle emissioni gassose in atmosfera derivanti da attività a forte impatto odorigeno

cronoprogramma d'investimento per la soluzione applicato sulla linea 1 non ha prodotto risultati.

Purtroppo nelle analisi spettive di Arpa (ultima settembre 2022) non si riscontrano note al riguardo.

Mancano dati inerenti al contenuto chimico delle emissioni fuggitive che saranno composti da COV (composti organici volatili)

Studi al riguardo dicono che le emissioni nell'ambiente sono spesso risultanti da una perdita graduale di tenuta di parte delle apparecchiature designate a contenere un fluido (gassoso o liquido leggero); questo è causato generalmente da una differenza di pressione e dalla perdita risultante. Esempi di emissioni fuggitive includono perdite da una flangia, da una pompa o da una parte delle apparecchiature.

Il programma LDAR (Leak Detection And Repair). Tale programma fornisce la possibilità di individuare le sorgenti critiche e consentire l'esecuzione di interventi di manutenzione mirati, garantendo un significativo abbattimento delle emissioni³, a piè pagina 2 link di riferimento al tema.

- **Emissioni odorigene**, ormai documentate attraverso segnalazioni di cittadini e studi olfattometrici imputabili anche a Rhom&Haas. Ammoniaca e cerino quelli più citati nei vari studi. Arpa Lombardia utilizza un applicativo MOLF che consente ai cittadini di segnalare le emissioni odorigene.⁴
- **Emissioni in atmosfera e convogliate** nel verbale Arpa segnala anche criticità in merito all'inserimento dati su piattaforma Aida
- **Consumo eccessivo di acqua**
- **Problemi riscontrati dai piezometri nelle acque sotterranee**, sempre dal verbale Arpa. La provincia con ordinanza **N.209 del 21/05/2024 individua** "quale responsabile della potenziale contaminazione rilevata nelle acque sotterranee sopra evidenziata la ditta INTALS"
- **Aggiungerei anche il tema degli stoccaggi di materiale da fonderie che mi sembra "lievitino" e che sono in parte scoperti**

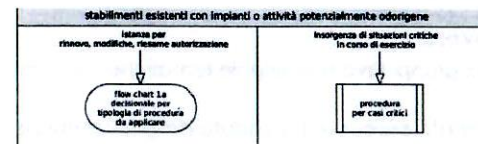
➤ **Azioni possibili:**

- ✚ Ordinanza , su cosa(?), a quale scopo (?) a rischio di impugnatura dall'azienda, strada già percorsa ma non mi sembra con grandi risultati

³ <https://www.comie.it/emissioni-fuggitive-programma-ldar/>
<https://emissioni-fuggitive.it/servizi/programma-ldar-smart-ldar/>

⁴ già utilizzato a Vigevano

- ✚ Revisione autorizzazione AIA, peraltro già intervenuta per applicazione delle nuove BAT europee⁵ in termine di emissioni per quantità e tipologia, penso che la provincia si possa muovere solo su richiesta di ARPA, l'ente di controllo e/o ATS per problematiche inerenti alla salute⁷.
- ✚ si potrebbe chiedere la revisione in virtù di **"insorgenza di situazioni critiche in fase di esercizio"**



- ✚ Possibile azione penale per mancato rispetto AIA (???) , penso che la si debba impostare sul tema sanitario , però partendo dalla conoscenza del contenuto delle emissioni fuggitive. Chiedere ad ANCI un parere in merito alla possibile azione penale
- ✚ Esposto in procura, che però dovrebbe essere documentato e dettagliato per evitare ricorsi
- ✚ Come chiesto in un incontro del 2023 l'istituzione di una commissione di controllo, ovviamente regolamentata, sul modello della commissione termo
- ✚ Segnalare le problematiche INTALS alla ASSOFOND (associazione nazionale fonderie)

➤ **Rhom&Haas**

- Altra azienda multinazionale che non "brilla" per sensibilità ambientale, penso però che debba essere un altro capitolo dell'attività della nuova consulta.

Grazie

Angela Pinuccia Sabatino

- **Angela Pinuccia Sabatino** (cittadina , membro della consulta)
- **Baroni Sergio** (rappresentante di Futuro sostenibile in Lomellina in consulta)

Sergio Baroni

⁵ BAT Reference document (BRef) sulle Migliori Tecniche Disponibili

⁶ <https://eur-lex.europa.eu/legal-content/IT/TXT/?uri=CELEX:32016D1032>

⁷ ATS non brilla per tempestività e aggiungo per sensibilità , la si può verificare per l'assenza nelle varie conferenze di servizio.